

AD 2.LFHE		
AD2 LFHE ATT 01	AD2 LFHE TXT 01	AD2 LFHE TXT 02

# ATTERRISSAGE A VUE

## Visual landing

Ouvert à la CAP  
Public air traffic

# ROMANS SAINT PAUL

## AD2 LFHE ATT 01

20 JAN 05



CABLE

**ALT AD : 594 (21 hPa)**

LAT : 45 03 58 N

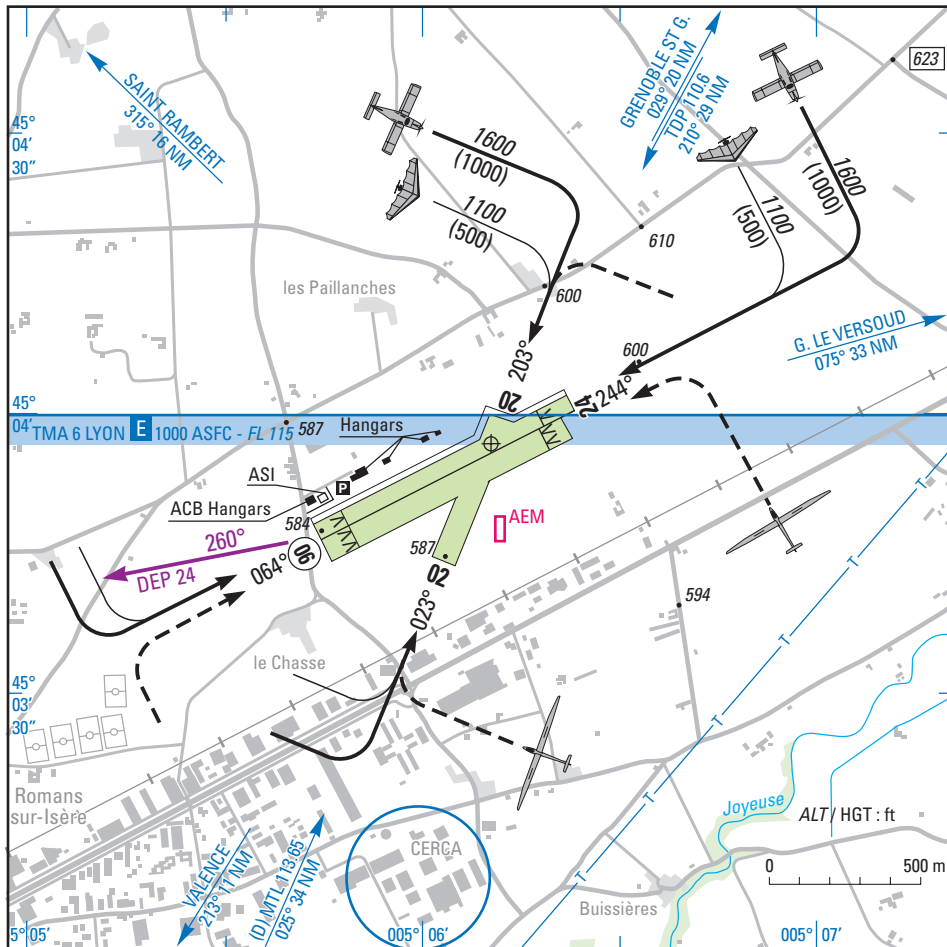
LONG : 005 06 12 E

**LFHE**

Non WGS-84

VAR : 1°W (00)

APP : NIL  
TWR : NIL  
A/A : ROMANS 118.8



RWY	QFU	Dimensions Dimension	Nature Surface	Résistance Strength	TODA	ASDA	LDA
06 24	ACFT 064 244	935 x 50	Non revêtue Unpaved	- / - / -	935 935	935 935	820 805
06 24	Planeurs Gliders 064 244	885 x 80	Non revêtue Unpaved	- / - / -	885 885	885 885	770 765
02 20	023 203	500 x 80	Non revêtue Unpaved	- / - / -	500 500	500 500	500 500

Aides lumineuses : NIL

Lighting aids : NIL



**Consignes particulières / Special instructions****Conditions générales d'utilisation de l'AD**

AD réservé aux ACFT munis de radio.

RWY 02/20 utilisable uniquement pour un atterrissage complet par condition de vent fort ne permettant pas un atterrissage en sécurité sur la RWY 06/24. Le pilote devra s'assurer par radio que l'activité est interrompue sur la RWY 06/24 avant d'entamer le tour de piste en vue de l'atterrissage en RWY 02/20.

**Procédures et consignes particulières**

Important trafic ULM.

Utilisation simultanée piste avions et piste planeurs interdite.

Tout TKOF ou LDG sur la piste avions est suspendu si un planeur est immobilisé sur la piste planeurs à moins d'une demi-largeur de la limite commune.

Survol installations CERCA interdit.

Éviter le survol basse hauteur de La Royanne.

QFU 06 préférentiel :

- cause environnement.

Point d'arrêt RWY 24 :

- travers seuil 20

**Activités particulières**

Voltige N° 6834 sur AD, FL 060/2000 ft AMSL, SR-SS, PPR LYON APP 135.200.

Activité de treuillage sur AD limitée à 2100 ft AMSL tous les jours, SR-SS, annoncée par feu tournant orange installé sur le treuil. Verticale AD à 2600 ft AMSL pour tout ACFT avant intégration dans le tour de piste.

**General AD operating conditions**

AD reserved to radio equipped ACFT.

RWY 02/20 usable only to a full stop LDG with strong wind condition not allowing a safe LDG RWY 06/24. Pilot must check by radio that the activity RWY 06/24 is stopped before he begins a traffic pattern in order to land RWY 02/20.

**Procedure and special instructions**

Heavy PUL traffic.

Simultaneous use of both ACFT and gliders RWY prohibited.

All TKOF or LDG on ACFT RWY is suspended if a glider is immobilized on the glider RWY at less than a half width of the common limit.

Overflight of CERCA plant is prohibited.

Avoid overflying at low altitude of La Royanne.

Preferred QFU 06:

- due to environment.

Holding point RWY 24 :

- abeam THR20.

**Special activity**

Aerobatic NR 6834 on AD, FL 060/2000 ft AMSL, SR-SS, PPR LYON APP 135.200.

Winching activity on AD limited to 2100 ft AMSL every day, SR-SS, announced by rotating light on the winch. Overfly AD at 2600 ft AMSL for every ACFT before integration in the circuit pattern.

20 JAN 05

**Information diverses / Miscellaneous**

HIV + 1HR / WIN + 1HR

Les informations de source **Non DGAC** de cette rubrique sont communiquées sous toute réserve.

***Non DGAC** informations in this document are communicated with all reserve.*

- 1 - **Situation / Location** : 3,5 km NNE de Romans sur l'Isère (26 - DRÔME)
- 2 - **ATS** : NIL
- 3 - **VFR de nuit / Night VFR** : agréé avec limitations (réservé aux aéronefs basés).  
*approved with restriction (reserved to based ACFT).*
- 4 - **Gestionnaire / Managing authority** : UNION des ACB de ROMANS.
- 5 - **District Aéronautique / Aeronautical district** : RHÔNE-ALPES.
- 6 - **BDP/BIA** : BRIA de rattachement / *Attaching* BRIA: LYON (voir / *see* GEN).
- 7 - **Préparation du vol / Flight preparation** : NIL
- 8 - **MET** : VFR : voir / *see* GEN VAC  
IFR : voir / *see* GEN IAC  
STATION : NIL
- 9 - **Douanes, Police / Customs, Police** : NIL
- 10 - **AVT** : HJ - carburant / *fuel* 100 LL sur demande à / *OR to* ACB - Lubrifiant / *Lubricant* : NIL
- 11 - **SSLIA** : Niveau / *Level* 1
- 12 - **Hangars pour aéronefs de passage / Transient aircraft hangar** : possible PN ACB.
- 13 - **Réparations / Repairs** : Ateliers de réparations agréés (aéronefs légers) ☎ 04 75 05 45 15 (AEROSERVICE)  
*Approved repair workshop (light ACFT).*
- 14 - **ACB** : Association club vol moteur : ☎ 04 75 70 06 76 - FAX 04 75 72 34 33.  
Association club vol à voile : 04 75 72 40 07  
ULM : ☎ 04 75 71 20 41
- 17 - **Hôtels, Restaurant / Hotels, restaurant** : Sur / *on* AD.