

| AD 2.LFHE       |                 |                 |
|-----------------|-----------------|-----------------|
| AD2 LFHE ATT 01 | AD2 LFHE TXT 01 | AD2 LFHE TXT 02 |

# ATTERRISSAGE A VUE

## Visual landing

Ouvert à la CAP  
Public air traffic

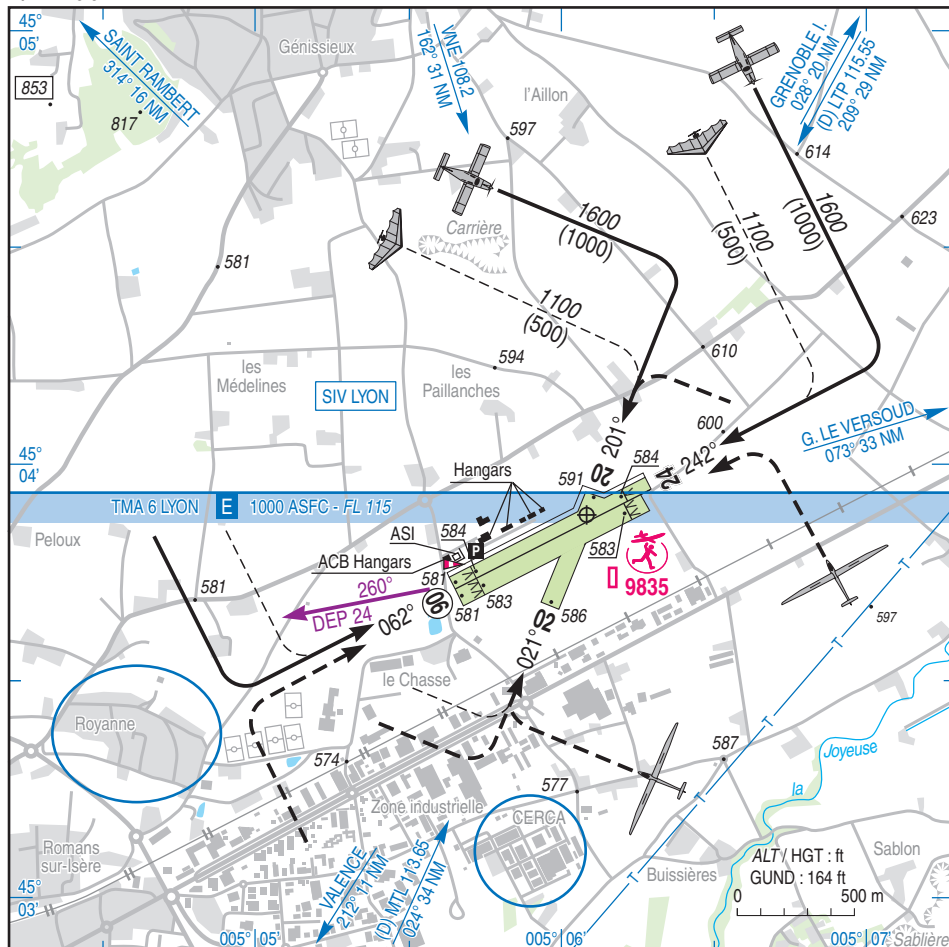
# ROMANS SAINT PAUL

## AD2 LFHE ATT 01

05 APR 12

|   |   |   |   |   |  |                              |
|---|---|---|---|---|--|------------------------------|
|  |  |  |  |  | <b>ALT AD : 595 (21 hPa)</b><br>LAT : 45 03 53 N<br>LONG : 005 06 05 E | <b>LFHE</b><br>VAR : 0° (10) |
|---|---|---|---|---|--|------------------------------|

APP : NIL  
TWR : NIL  
A/A : 118.8



| RWY      | QFU                    | Dimensions<br>Dimension | Nature<br>Surface      | Résistance<br>Strength | TODA       | ASDA       | LDA        |
|----------|------------------------|-------------------------|------------------------|------------------------|------------|------------|------------|
| 06<br>24 | ACFT<br>062<br>242     | 935 x 50                | Non revêtue<br>Unpaved | - / - / -              | 935<br>935 | 935<br>935 | 820<br>805 |
| 06<br>24 | Planeurs<br>062<br>242 | 885 x 80                | Non revêtue<br>Unpaved | - / - / -              | 885<br>885 | 885<br>885 | 770<br>765 |
| 02<br>20 | 021<br>201             | 500 x 80                | Non revêtue<br>Unpaved | - / - / -              | -          | -          | 500<br>500 |

Aides lumineuses : NIL

Lighting aids : NIL



---

## ROMANS SAINT PAUL

---

### Consignes particulières / *Special instructions*

#### Conditions générales d'utilisation de l'AD

AD réservé aux ACFT munis de radio.

RWY 02/20 utilisable uniquement pour un atterrissage complet par condition de vent fort ne permettant pas un atterrissage en sécurité sur la RWY 06/24. Le pilote devra s'assurer par radio que l'activité est interrompue sur la RWY 06/24 avant d'entamer le tour de piste en vue de l'atterrissage en RWY 02/20.

Utilisation simultanée piste avions et piste planeurs interdite.

En période de fortes pluies TWY et RWY 24R (avion) inutilisables sur les 200 premiers mètres.

#### Procédures et consignes particulières

Important trafic ULM.

Tout TKOF ou LDG sur la piste avions est suspendu si un planeur est immobilisé sur la piste planeurs à moins d'une demi-largeur de la limite commune.

#### General AD operating conditions

AD reserved for radio equipped ACFT.

RWY 02/20 usable only to a full stop LDG with strong wind condition not allowing a safe LDG RWY 06/24. Pilot must check by radio that the activity RWY 06/24 is stopped before he begins a traffic pattern in order to land RWY 02/20.

Simultaneous use of both ACFT and gliders RWY prohibited.

TWY and RWY 24R (ACFT) not available on first 200 meters after heavy rain.

#### Procedure and special instructions

Heavy PUL traffic.

All TKOF or LDG on ACFT RWY is suspended if a glider is immobilized on the glider RWY at less than a half width of the common limit.

QFU 062° préférentiel cause environnement.

Point d'arrêt RWY 24 : travers seuil 20

#### Activités diverses

Voltage sur AD (N° 6834) :

2000 ft AMSL - FL 060, SR-SS, PPR LYON INFO.

Preferred QFU : 062°, due to environment.

Holding point RWY 24 : abeam THR 20.

#### Special activity

Aerobatics on AD (NR 6834):

2000 ft AMSL - FL 060, SR-SS, PPR LYON INFO.

Activity reserved for home-based pilots and pilots authorized by AD operator.

Activité réservée aux pilotes basés et à ceux autorisés par l'exploitant AD.

Activité de treuillage planeurs sur AD (N° 991) : SFC-2100 ft AMSL, HJ. Câble non balisé. Treuil équipé de gyrophare. Information des usagers sur ROMANS A/A.

AEM sur AD N° 9835. 500 ft ASFC. SR-SS.

Glider winching activity on AD (NR 991): SFC-2100 ft AMSL, HJ. Non-marked cable. Rotating flashing light on the winch. Users information on ROMANS A/A.

AEM on AD N° 9835. 500 ft ASFC. SR-SS.

---

**ROMANS SAINT PAUL**

---

**Informations diverses / Miscellaneous**

HIV + 1 HR / WIN + 1 HR

Les informations de source **non DGAC** de cette rubrique sont communiquées sous toute réserve.  
*Non DGAC information in this document is communicated with all reserve.*

- 1 - **Situation / Location** : 3,5 km NNE Romans sur Isère (26 - Drome).
- 2 - **ATS** : NIL
- ← 3 - **VFR de nuit / Night VFR** : NIL
- 4 - **Exploitant d'aérodrome / AD operator** : UNION des ACB de ROMANS
- 5 - **AVA** : DSAC Centre-Est (voir / see GEN).
- 6 - **BRIA** : LYON (voir / see GEN).
- 7 - **Préparation du vol / Flight preparation** : Acheminement PLN VFR / Addressing VFR FPL : voir / see GEN 12.
- 8 - **MET** : VFR: voir / see GEN VAC ; IFR: voir / see AIP GEN 3.5 ; Station: NIL
- 9 - **Douanes, Police / Customs, Police** : NIL
- 10 - **AVT** : HJ - Carburant / Fuel 100 LL sur demande à / O/R to ACB - Lubrifiant / Lubricant : NIL.  
HX : carte de crédit TOTAL / TOTAL credit card .
- 11 - **SSLIA** : Niveau 1 / Level 1 .
- 12 - **Péril animalier / Wildlife strike hazard** : NIL
- 13 - **Hangars pour aéronefs de passage / Transient aircraft hangars** : possible PN ACB.
- 14 - **Réparations / Repairs** : Ateliers de réparations agréés (aéronefs légers)  
Approved repair workshop (light ACFT).  
TEL : 04 75 05 45 15 (AEROSERVICE).
- ← 15 - **ACB** : Association club vol moteur : TEL : 04 75 70 06 76 - FAX : 04 75 72 34 33.  
Association Vercors vol à voile : TEL : 04 75 72 40 07  
ULM Evasion : TEL : 04 75 71 20 41.
- 16 - **Transports** : NIL
- 17 - **Hôtels, restaurants** : Sur / On AD .